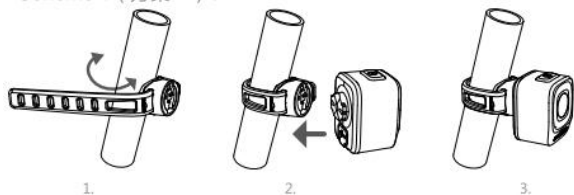


Zadní led světlo na jízdní kolo SeeMee200 V2.0 - návod k použití

Scheme 1 (方案一):



Instalace světla:

1) na sedlovku: světlo upněte pomocí gumového držáku na sedlovku. Následně nacvakněte svítilnu.

2) pod sedlo: pomocí zip pásku uchyťte držák na lyžiny pod sedlo. Následně nacvakněte svítilnu.

Pro oba způsoby instalace platí: Zkontrolujte, zda je svítilna pevně uchycena a nemůže dojít k jejímu uvolnění během jízdy.

Způsob montáže viz grafika

Scheme 2 (方案二):

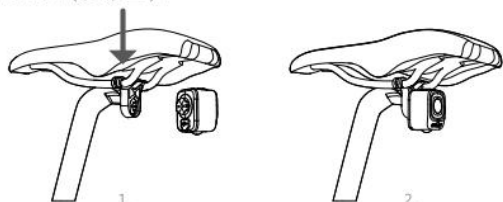


Schéma režimů (časy výdrže měřeny při vypnuté brzdové funkci):

OUTPUT TABLE

MODE	LUMENS		H: MIN	
	MAIN LIGHT	TRACING LIGHT	DAY	NIGHT
LOW	10LM	60/0LM	27:00	04:50
HIGH	60LM	60/0LM	05:00	03:40
FLASH	60/0LM	60/LM	17:00	10:50
GROUP RIDE/ECO	10/0LM	60/LM	50:00	06:30
SMART DAY	200/0LM	0/LM	26:00	/
SMART LIGHT	60/10LM	60/LM	/	04:30

*All performance measurements in accordance with ANSI/NEMA FL 1-2009 Standard.

*The stated runtime of each mode excludes the brake function.

Zapnutí a vypnutí světla: delší stisk tlačítka (cca 1-2s) do doby než se světlo rozsvítí. Nedržte déle, potom by došlo k aktivaci nebo deaktivaci brzdové funkce.

- Světlo se zapne v posledním použitém režimu.

Přepínání režimů: když je světlo zapnuté, krátkým stiskem tlačítka přepínáte cyklicky:

Low-High-Flash-Group Ride-Smart

Low Power Mode (režim nízké spotřeby) - při nízkém stavu baterie začne problikávat ovládací tlačítko a světlo se automaticky přepne do ECO režimu. Brzdová funkce je v tomto režimu automaticky vypnuta.

360° Tracing Light (Spodní vertikální světlo) - je kontrolováno senzorem okolní intenzity denního světla. Bude vypnuté během dne. Jakmile nastane šero/tma, bliká při konstantním režimu (stálém svícení), nebo svítí konstantně ve Flash režimu a Smart režimu.

Aktivace a deaktivace brzdové funkce:

Aktivace

Při vypnutém světle, stiskněte tlačítko po dobu 3 sek, dokud se světlo nerozsvítí konstantně v nejvyšším režimu

Deaktivace

Při vypnutém světle, stiskněte tlačítko po dobu 3 sek, dokud světlo nezačne blikat v nejvyšším režimu

Funkce paměť režimů:

Po opětovném zapnutí se světlo rozsvítí v posledním používaném režimu

Indikátor nabití baterie:

Ve stand-by módu, stiskněte krátce ovládací tlačítko. Tím se aktivuje indikátor baterie.



21%-100%

Green Constant

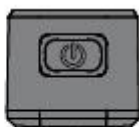
Zelené konstantní



6%-20%

Red Constant

Červené konstantní



0%-5%

Red Flashing

Červené bliká

Nabíjení zadního světla

Při nabíjení dodržujte bezpečnost pro nabíjení Li-Ion akumulátoru, viz odstavec „Bezpečnostní pokyny“.

Zadní světlo má integrovanou USB dobíjecí baterii. Může se nabíjet přes USB 5V adaptér nebo z libovolného USB zdroje (PC, notebook, powerbanka atd). Opatrně zvedněte gumovou krytku konektoru USB tak, aby nedošlo k jejímu vytržení. Vložte USB kabel do zdířky k tomu určené. Zadní světlo začne červeně blikat, tím indikuje nabíjení. Jakmile je kontrolka konstantní zelená, je baterie plně nabitá. Nabíjení zcela vybité baterie trvá zhruba 1,5 hod (5V 1A).

Údržba akumulátoru:

Nikdy neodstavujte svítilnu s vybitým nebo málo nabitým akumulátorem na delší dobu. Při odstavení i plně nabitého akumulátoru na dobu delší než 2 měsíce může docházet ke zkracování životnosti (snižování kapacity) akumulátoru, případně i k jeho zničení. Proto doporučujeme světlo vždy jednou za toto období nabít a opět uložit. Akumulátor není uživatelsky přístupný a nelze měnit. Pro zvýšení životnosti doporučujeme po jízdě vždy svítilnu vypnout a nenechat ji ve stand-by režimu. Ponechávání ve stand-by režimu může způsobit výrazné snížení kapacity akumulátoru a případně i jeho zničení, na což se nevztahuje záruka.



Bezpečnostní pokyny:

Při nabíjení světlo umístěte na nehořlavý povrch do místnosti bez přítomnosti osob či zvířat a po nabití jej odpojte co nejdříve od nabíjecího kabelu. **Světlo není hračka! Nesvíte nikomu ani sobě do očí, hrozí poškození zraku.**

Informace k likvidaci elektrických a elektronických zařízení:

Po uplynutí doby životnosti produktu nebo v okamžiku, kdy by oprava byla neekonomická, produkt nevhazujte do domovního odpadu. Za účelem správné likvidace výrobku jej odevzdejte na určených sběrných místech, nebo v místě nákupu, kde budou přijata zdarma. Další podrobnosti si vyžádejte od místního úřadu nebo nejbližšího sběrného místa. Baterie nevhazujte do běžného odpadu, ale odevzdejte na místa zajišťující recyklaci baterií. Více na www.remasystem.cz.

Záruční podmínky: záruka se vztahuje na výrobek pouze v případech, kdy byly dodrženy tyto podmínky:

- výrobek je používán pouze k účelu, ke kterému je určen a který je popsán v tomto návodu k použití. V některých případech je nutno se řídit i návodem na přístroj spolupracující (týká se např. nabíječek, příslušenství apod.).
- výrobek je používán a správně udržován podle návodu, je používán šetrně, pozorně a je nepřetěžován, výrobek nebyl vystaven nepříznivému vnějšímu vlivu, např. slunečnímu a jinému záření či elektromagnetickému poli, použití v silničním provozu v zimních měsících a tím vystavení působení soli k údržbě silnic, přepětí v síti, chybnému napájecímu nebo vstupnímu napětí
- výrobek nebyl kýmkoliv upravován, modifikován nebo adaptován za účelem změn nebo rozšíření funkcí výrobku oproti zakoupenému provedení.
- výrobek není mechanicky, tepelně nebo chemicky poškozen; neměl sejmутý ochranný kryt, nemá poškozeny plomby a šrouby nebo není poškozen pádem, promáčknutím, poničením konektoru nebo krytu
- výrobek je používán v souladu se zákony, technickými normami a bezpečnostními předpisy platnými v České republice, a též na vstupy a výstupy výrobku jsou přivedeny signály a připojeny výrobky odpovídající těmto normám.

Záruka se nevztahuje na:

- Opotřebení výrobku nebo částí výrobku způsobené používáním výrobku nebo částí výrobku (např. vybití baterie, snížení kapacity akumulátorů, opotřebení mechanických částí, opotřebení přívodních kabelů).
- Rozpor způsobený jiným než obvyklým používáním výrobku.
- Reklamace parametrů, které nejsou uvedeny v návodu ani v jiné obchodně-technické dokumentaci
- Domnělé vady, které není schopen spotřebitel hodnověrně předvést či jinak doložit.